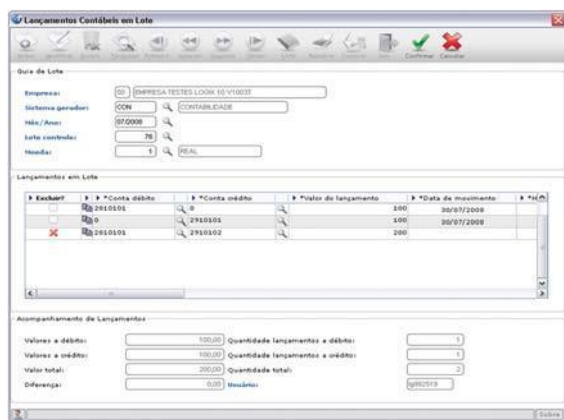


Modelos de Formulários

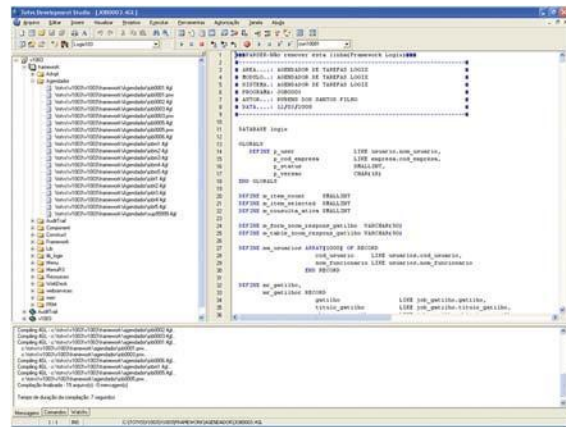


Para o desenvolvimento com Metadado existem 3 modelos de formulários padrão, que são utilizados para o desenvolvimento. Single-form, Master-detail e FreeForm, o modelo é selecionado no momento do cadastro do formulário.

Ambiente de Desenvolvimento

Além da utilização do Metadado para criação de formulário o usuário tem disponível uma ferramenta para o desenvolvimento de seus programas.

O TOTVSDevStudio (Integrated Development Environment) é um ambiente de desenvolvimento



integrado que acompanha o TOTVS Tec, permitindo ao usuário editar, compilar e depurar programas escritos na Linguagem de Programação 4GL.

Como Ferramenta de Edição, possui todos os recursos das ferramentas mais populares, como Cortar e Colar, levar o Cursor até determinada linha do código, Localização e Substituição de Texto, etc., e recursos adicionais, como Endentação de Código, etc.

Como Ferramenta de Debug, dispõe de ações de debug como Percorrer Linha, Pular Linha, Executar, Seguir até o Retorno, Pausar Execução, Derrubar Client, etc., permitindo ao usuário executar e depurar suas rotinas de dentro de seu ambiente integrado, inspecionando o ambiente de execução de suas rotinas através de diversas janelas de informações, como variáveis (divididas entre variáveis locais, variáveis públicas e variáveis estáticas), expressões em Watch, Break Points, Programas Registrados (Inspetor de Objetos) e Pilha de Chamadas.

Além disso, os programas criados são compilados diretamente do TOTVSDevStudio, onde são mantidos em Projetos e Grupos de Projetos. Os Grupos de Projetos facilitam a compilação de um ou mais projetos de arquivos, utilizando conceitos de Repositório.

Logix BI

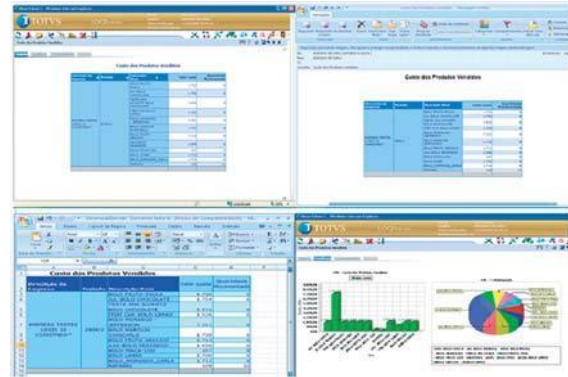
BI - Business Intelligence

Conforme conceito de Business Intelligence introduzido por Howard Dresner do Gartner Group o Logix BI consiste em um conjunto de conceitos, metodologias, tecnologias e ferramentas que visa injetar Inteligência nas informações para se definir estratégias de competitividade nos negócios da empresa.

O Logix BI implementa um sistema de informação baseado no conceito de Data Warehouse / Data Mart, onde as informações são agrupadas em um repositório central que serve de base para criação de indicadores de performance, também denominados KPI (Key Performance Indicators), onde pode estar relacionados à base de dados específicas das corporações ou diretamente a base Logix ERP. Com o Logix BI pode-se ter, a qualquer momento, em qualquer lugar, informações reais e confiáveis sobre a real posição da corporação.

Características:

- Possui um sistema de informações com indicadores nativos ligados ao ERP Logix.
- Desenvolvido para ambiente WEB.
- Arquitetura baseada em Data Warehouse.
- Acesso à informação de qualquer lugar através da Internet/Intranet.
- Visualizações e análises totalmente gráficas.
- Alertas pró-ativos avisando sobre comportamentos fora do normal
- Permite a criação de DashBoards, onde em uma única tela o decisor poderá ter informações de todas as áreas da empresa de forma gráfica.
- Slide Show para apresentações das informações em reuniões, telões, TVs.
- Compatível com servidores Unix, Linux e Microsoft.
- Compatível com os principais bancos de dados do mercado.
- Possibilita agendamento para envio automático das informações através de e-mail não sendo necessário conectar-se a aplicação para visualização das informações.
- Permite que múltiplos usuários acessem simultaneamente o sistema.
- Utilização de recursos analíticos (OLAP), tais como: Drill Down, Drill Up, Slice and Dice, Ranking, Média, Análise Vertical, Análise Horizontal, Participação, Participação Acumulada, entre outros.



- Possui alertas visuais coloridos, que facilitam a identificação das informações.
- Segurança no acesso, disponibilizando as informações de acordo com o perfil de cada usuário.
- Possibilita a personalização das análises pelos próprios usuários não sendo necessário o envolvimento de equipe técnica.
- Possibilita a criação de colunas calculadas.
- Permite a exportação das informações para o Excel.
- Possibilita a visualização de relatórios em pdf, Excel, HTML.

Benefícios:

- Acesso rápido e intuitivo as informações relevantes.
- Redução do trabalho na preparação das informações executivas.
- Facilidade e agilidade na identificação e administração dos fatores críticos de sucesso.
- Possibilita acompanhar em tempo real o desempenho da empresa.
- Total confiabilidade nas informações apresentadas.

Logix BI Dashboards Executivos



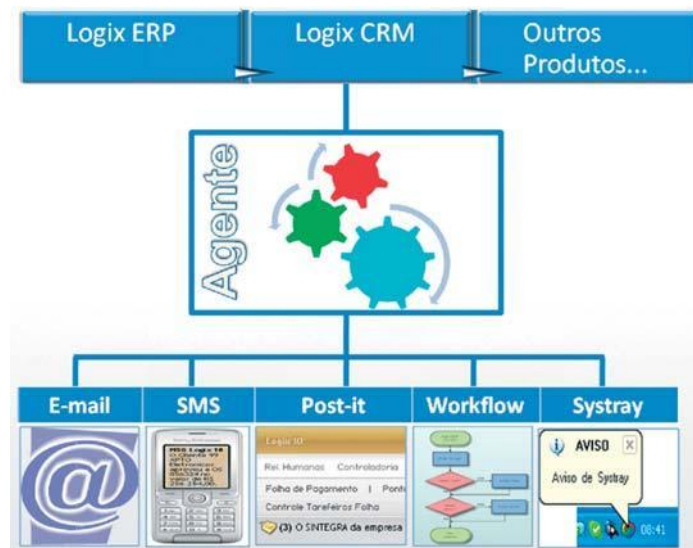
Com os DashBoards (Painéis de Informações) pode-se resumir em uma única tela informações de diversas áreas, aplicar análises gráficas, alertas coloridos despertando a atenção para casos críticos e que necessitem de uma ação rápida permitindo assim o entendimento e facilitando a tomada de decisão.

Logix BI Agentes Inteligentes

As pessoas precisam estar atentas e efetuar seus planejamentos com antecedência. O Sistema Agente Inteligente é uma definição sobre a percepção de

eventos dentro dos produtos Logix, que necessitam da emissão de alertas pelo sistema para que pessoas sejam informadas e atitudes sejam tomadas. Ou seja, Agente Inteligente monitora o ambiente e quando determinado evento acontecer ele avisa de maneira pró-ativa os envolvidos. Como por exemplo, alertar quando o valor do crédito estiver próximo do limite determinado através do histórico de compras.

“As pessoas devem se concentrar nas suas atividades principais. Lembrar de algo a ser feito pode ser transferido para o software”



Arquitetura de funcionamento dos Agentes Inteligentes

